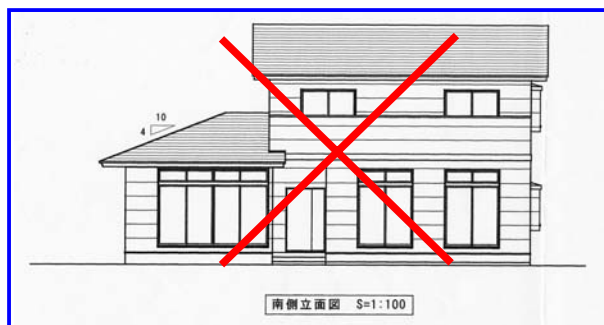
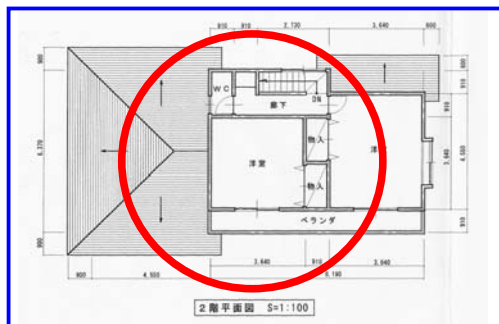


図面の撮影方法

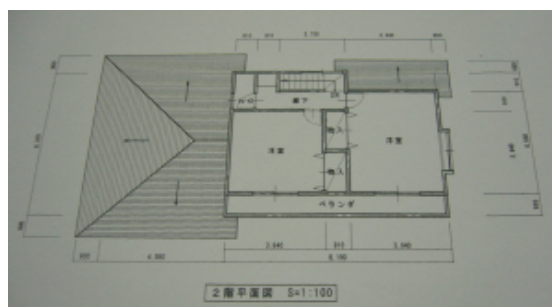
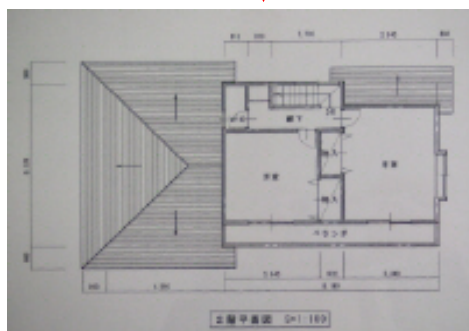
1. 図面を平らな台の上に置きます。
図面が平らではない(折り目等で盛り上がりがある)場合は、テープで固定してください。
2. 寸法線の入っている図面は、そのまま撮影できますが、立面図など寸法線の入っていない図面の場合は、縦、横1ヵ所ずつ寸法を記入してから撮影してください。

※屋根の積算は屋根伏図から、外壁の積算は立面図を使用します。
なお、立面図からの屋根の積算には対応しておりません。

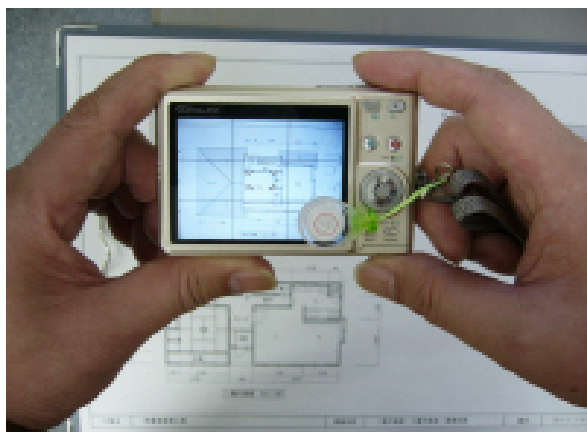


※寸法線を記入してから撮影します。

3. 写真を撮る時のカメラは、図面に対して水平になるようにしてください。



4. デジタルカメラのガイドライン機能を使うことで、より適切に撮影できます。



5. また小型の水平器を使うことで水平に撮影することができます。

